

Legende

Basisdaten

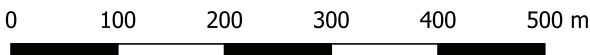
- Bearbeitungsgebiet
- Gemeindegrenzen
- Gewässernetz
- Gerinne HWGK-Gewässer (nicht betrachtet)
- Gebäudebestand

Baugebiete

- Eingangsdaten teilweise angepasst (OAK/kst/Häuser)
- Zustand vor Baubeginn

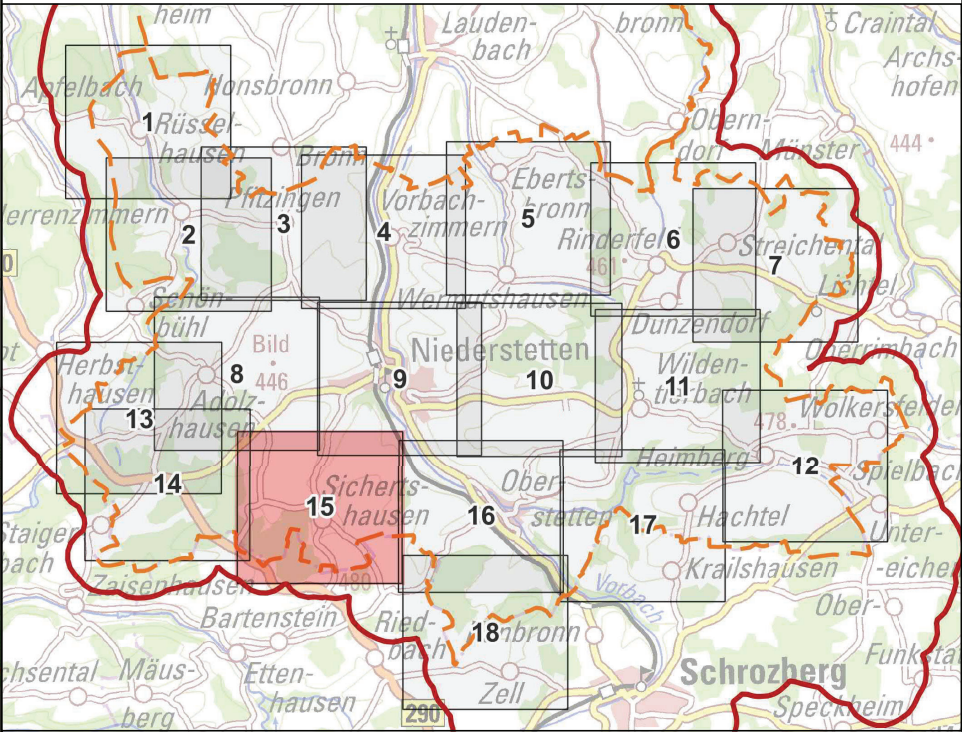
Fließgeschwindigkeit max. [m/s]  
(mit Richtung)

- 0,2 - 0,5
- 0,5 - 1,0
- 1,0 - 2,0
- > 2,0
- Fließrichtung



Koordinatenbezugssystem  
EPSG: 25832  
UTM Zone 32

Übersicht



Hinweis:  
Die dargestellten Modellergebnisse zeigen über die Zeit maximierte und räumlich überlagerte Maximalwerte. Ihnen liegen mehrere Simulationsläufe zugrunde, in denen unterschiedliche Niederschlagsgebiete je ein zeitlich 'mittlenbetontes' Starkregenereignis verursachen. Die abgebildeten Ergebnisse zeigen folglich an jeder Stelle eine plausible Überflutungssituation, die großräumig aber nicht gleichzeitig so auftritt.

Dieses Kartenwerk enthält Daten aus dem Räumlichen Informations- und Planungssystem (RIPS) der Landesanstalt für Umwelt, Messungen und Naturschutz Baden-Württemberg, 2022. Link: <http://www.lubw.baden-wuerttemberg.de>  
Geobasisdaten © Landesamt für Geoinformation und Landentwicklung Baden-Württemberg, [www.lgi-bw.de](http://www.lgi-bw.de), Az.: 2851.9-1/19

Bauherr / Auftraggeber

STADT NIEDERSTETTEN  
Albert-Sammt-Straße 1  
97996 Niederstetten



CDM Smith SE  
Bickenbacher Straße 63  
64404 Bickenbach

tel: 06257 504 0  
rhein-main@cdmsmith.com  
cdmsmith.com

Projekt

Kommunales Starkregenrisikomanagement Kaiserstraße  
Niederstetten - Gefährdungsanalyse

Titel

Starkregengefahrenkarte -  
maximale Fließgeschwindigkeit, Lastfall "Außergewöhnlich, verschlamm"

Datum	Gezeichnet	Bearbeitet	Phase	Projektnr.	Maßstab	Anlage
	Apr. 24	Apr. 24		279462		2.2
Name	dem	mfe		Blatt-Nr.		Blatt
				01	1:5.000	15
Datenname						
Starkregenkarte_Final_AUS.qgz						